

**สรุปผลการสำรวจความคิดเห็นของผู้นำชุมชนที่มีต่อ
โครงการขยายกำลังการผลิตโรงงานหลอมเหล็ก (ครั้งที่ 1)
บริษัท เซาร์ สตีล อินดัสทรี จำกัด (มหาชน)
วันที่ 29 ตุลาคม 2564**

ข้อมูลทั่วไป

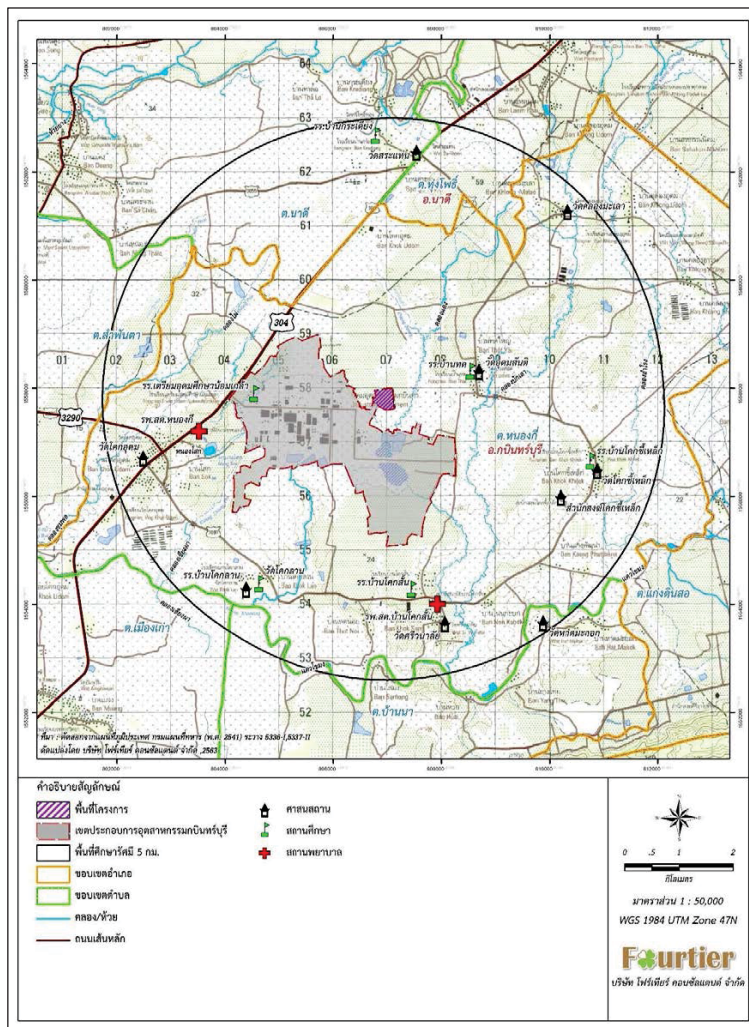
บริษัท เซาร์ สตีล อินดัสทรี จำกัด (มหาชน) (ได้จดทะเบียนการแปรสภาพบริษัทเป็นบริษัทมหาชนในเดือนมีนาคม 2552) เป็นโรงงานหลอมเหล็กแห่ง เริ่มเปิดดำเนินการตั้งแต่เดือนเมษายน 2549 ซึ่งได้รับอนุญาตโดยมีกำลังการผลิตไม่เกิน 100 ตันต่อวัน ทั้งนี้ประสิทธิภาพเตาหลอมของโครงการสามารถหลอมได้สูงสุดประมาณ 700 ตันต่อวัน (250,000 ตันต่อปี) โดยมีเตาหลอมทั้งหมด จำนวน 8 เตา ขนาด 12 ตัน ต่อเตา สามารถหลอมได้สูงสุดพร้อมกัน 4 เตาสลับกัน ในปี พ.ศ. 2551 ทางโครงการได้เพิ่มกำลังการผลิต เพื่อรองรับการขยายตัวของความต้องการใช้ผลิตภัณฑ์ เพิ่มขึ้นอีก 480,000 ตันต่อปี โดยมีเตาหลอมเพิ่มขึ้น จำนวน 8 เตา ขนาด 25 ตันต่อเตา สามารถหลอมได้สูงสุดพร้อมกัน 4 เตาสลับกัน ซึ่งเมื่อรวมกำลังการผลิตแล้ว สามารถผลิตได้สูงสุดประมาณ 730,000 ตันต่อปี บริษัทฯ จึงได้จัดทำรายงานการวิเคราะห์ผลกระทบสิ่งแวดล้อม เสนอต่อสำนักงานนโยบายและแผนทรัพยากรธรรมชาติและสิ่งแวดล้อม (สผ.) และ สผ. แจ้งมติเห็นชอบรายงานฯ ดังหนังสือที่ ทส 1009.3/7443 ลงวันที่ 24 กันยายน พ.ศ. 2551

ปัจจุบัน เซาร์ สตีล อินดัสทรี จำกัด (มหาชน) มีความประสงค์เปลี่ยนแปลงรายละเอียดโครงการอันเนื่องมาจาก “โครงการขยายกำลังการผลิตโรงงานหลอมเหล็ก (ครั้งที่ 1)” จึงได้มอบหมายให้บริษัท โฟร-tier คอนซัลแตนต์ จำกัด จัดทำรายงานการประเมินผลกระทบสิ่งแวดล้อม (EIA) เสนอต่อสำนักงานนโยบายและแผนทรัพยากรธรรมชาติและสิ่งแวดล้อม และได้รับการพิจารณาเห็นชอบให้ดำเนินการตามหนังสือ ที่ทส 1010.3/8835 ลงวันที่ 23 มิถุนายน 2564 และกำหนดให้โครงการต้องจัดทำรายงานผลการปฏิบัติตามมาตรการป้องกันและแก้ไขผลกระทบสิ่งแวดล้อม และมาตรการติดตามตรวจสอบคุณภาพสิ่งแวดล้อม เสนอหน่วยงานที่เกี่ยวข้องทุก 6 เดือน

โครงการขยายกำลังการผลิตโรงงานหลอมเหล็ก (ครั้งที่ 1) ของบริษัท เซาร์ สตีล อินดัสทรี จำกัด (มหาชน) ตั้งอยู่ในเขตประกอบการอุตสาหกรรมกบินทร์บุรี ตำบลหนองกี่ อำเภอกบินทร์บุรี จังหวัดปราจีนบุรี มีพื้นที่ 69.78 ไร่ หรือประมาณ 111,640 ตารางเมตร ภายหลังการเปลี่ยนแปลงรายละเอียดโครงการในครั้งนี้จะยังคงดำเนินการผลิตภายในพื้นที่โครงการเดิม ไม่มีการขยายขอบเขตพื้นที่โครงการเพิ่มเติมแต่อย่างใด โดยมีอาณาเขตติดต่อกับพื้นที่โดยรอบโครงการ มีรายละเอียดดังนี้

ทิศเหนือ	จรดแนวกันชนของเขตประกอบการอุตสาหกรรมฯ พื้นที่เกษตรกรรม (ปลูกต้นยูคาลิปตัส) ของชุมชนบ้านใหม่โคกอุดม
ทิศใต้	จรดแนวกันชนของเขตประกอบการอุตสาหกรรมฯ พื้นที่เกษตรกรรม (ปลูกต้นยูคาลิปตัส) ของชุมชนบ้านใหม่โคกอุดม และพื้นที่ว่างรอการพัฒนาของเขตประกอบการอุตสาหกรรมฯ
ทิศตะวันออก	จรดแนวกันชนของเขตประกอบการอุตสาหกรรมฯ พื้นที่เกษตรกรรม (ปลูกต้นยูคาลิปตัส) ของชุมชนบ้านใหม่โคกอุดม
ทิศตะวันตก	จรดแนวกันชนของเขตประกอบการอุตสาหกรรมฯ พื้นที่เกษตรกรรม (ปลูกต้นยูคาลิปตัส) ของชุมชนบ้านใหม่โคกอุดมและพื้นที่ว่างรอการพัฒนา

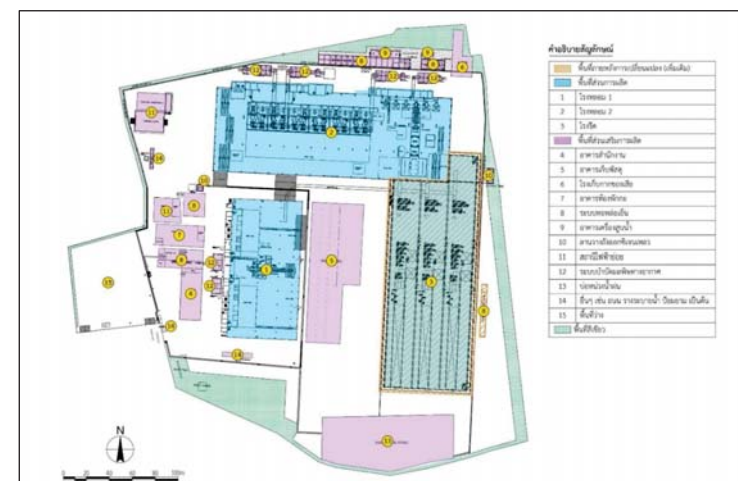
ของเขตประกอบการอุตสาหกรรมกบินทร์บุรีรายละเอียดพื้นที่ตั้งของโครงการแสดงดังภาพที่ 1.1 และรายละเอียดผังแสดงการใช้ประโยชน์บริเวณพื้นที่โครงการ ดังภาพที่ 1.2



ภาพที่ 1.1 แผนที่แสดงที่ตั้งโครงการ



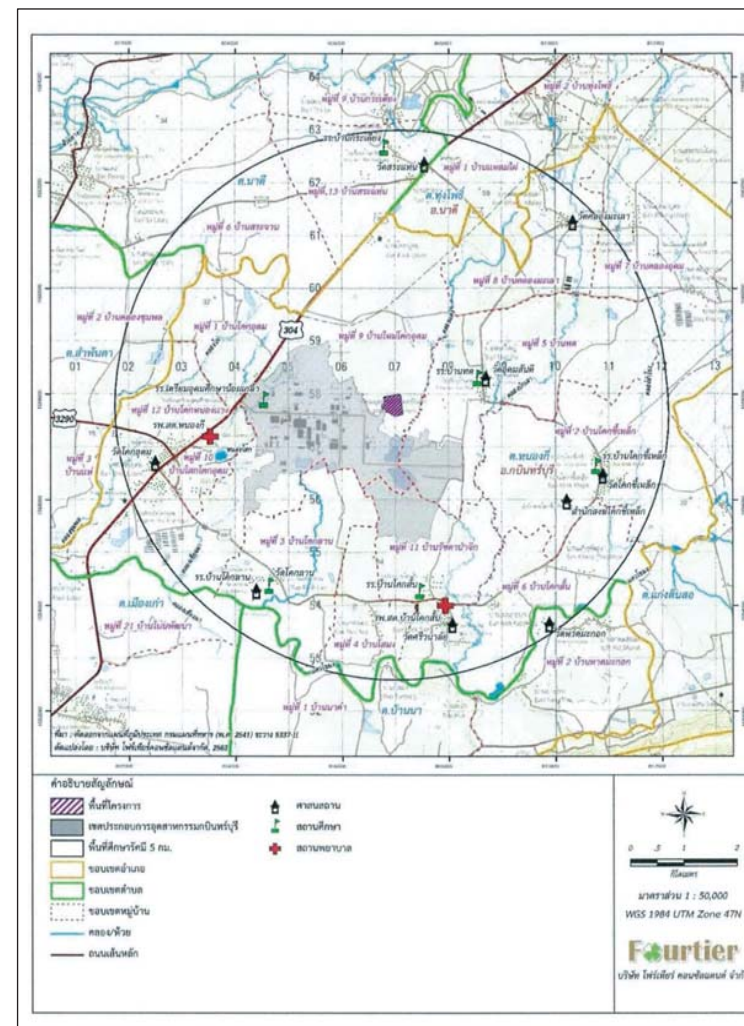
ภาพที่ 1.1 แผนที่แสดงที่ตั้งโครงการ (ต่อ)



ภาพที่ 1.2 ผังแสดงการใช้ประโยชน์บริเวณพื้นที่โครงการ

ในการนี้บริษัทฯ จึงได้มอบหมายให้บริษัท ฮีสเทิร์นไทยคอนกรีตตั้ง 1992 จำกัด ที่ได้รับอนุญาตจากกรมโรงงานอุตสาหกรรม ขึ้นทะเบียนห้องปฏิบัติการวิเคราะห์เอกชน เลขทะเบียน ว-003 ดำเนินการสำรวจความคิดเห็นของผู้นำชุมชนที่มีต่อ โครงการขยายกำลังการผลิตโรงงานหลอมเหล็ก (ครั้งที่ 1) บริษัท เซาธ์ สตีล อินดัสทรี จำกัด (มหาชน) ในวันที่ 29 ตุลาคม 2564 ในรัศมี 5 กิโลเมตร (ภาพที่ 1.3) โดยรอบพื้นที่โครงการ จำนวน 14 ชุมชน ดังนี้

1. ชุมชนบ้านโคกอุดม
2. ชุมชนบ้านโคกขี้เหล็ก
3. ชุมชนบ้านโคกลาน
4. ชุมชนบ้านโสมง
5. ชุมชนบ้านทด
6. ชุมชนบ้านโคกต้น
7. ชุมชนบ้านคลองอุดม
8. ชุมชนบ้านคลองมะเลา
9. ชุมชนบ้านใหม่โคกอุดม
10. ชุมชนบ้านไสยกโคกอุดม
11. ชุมชนบ้านรัชดาป่าจิก
12. ชุมชนบ้านโคกหนองแกพัฒนา
13. ชุมชนบ้านกระเดียง
14. ชุมชนบ้านสระแท่น



ภาพที่ 1.3 ขอบเขตพื้นที่ชุมชนในรัศมี 5 กิโลเมตร



โครงการขยายกำลังการผลิตโรงงานหลอมเหล็ก (ครั้งที่ 1)
บริษัท เซาร์ สตีล อินดัสทรี จำกัด (มหาชน)

สรุปผลการสำรวจความคิดเห็นของผู้นำชุมชน

ผลการสำรวจความคิดเห็นของผู้นำชุมชนทั้ง 14 ชุมชน ที่มีต่อโครงการขยายกำลังการผลิตโรงงานหลอมเหล็ก (ครั้งที่ 1) บริษัท เซาร์ สตีล อินดัสทรี จำกัด (มหาชน) สามารถสรุปได้ดังตารางที่ 1

ตารางที่ 1 ผลการสำรวจความคิดเห็นของผู้นำชุมชน

หัวข้อที่สำรวจ	บ้านโคกอุดม	บ้านโคกซีเหล็ก	บ้านโคกลาน	บ้านโสมง	บ้านทศ	บ้านโคกสัน	บ้านคลองอุดม
1. ข้อมูลลักษณะทางประชากร เศรษฐกิจและสังคม							
1.1 ข้อมูลด้านประชากร							
- จำนวนครัวเรือนในหมู่บ้าน	1,500 ครัวเรือน	300 ครัวเรือน	314 ครัวเรือน	121 ครัวเรือน	200 ครัวเรือน	444 ครัวเรือน	259 ครัวเรือน
- อาชีพหลักส่วนใหญ่ของประชากร	รับจ้าง	เกษตรกรรม	เกษตรกรรม	เกษตรกรรม	เกษตรกรรม	เกษตรกรรม	เกษตรกรรม
- อาชีพรอง	1. เกษตรกรรม	1. รับจ้าง	1. พนักงานโรงงาน	1. รับจ้าง	1. รับจ้าง	1. รับจ้าง	1. รับจ้าง
	-	2. ค้าขาย	-	2. ค้าขาย	-	2. ค้าขาย	-
- รายได้เฉลี่ยต่อปีของประชากร	120,000 บาท/ปี	50,000 บาท/ปี	100,000 บาท/ปี	40,000 บาท/ปี	100,000 บาท/ปี	38,000 บาท/ปี	30,000 บาท/ปี
- ปัญหาในการประกอบอาชีพ	มี	มี	มี	มี	มี	มี	มี
	1. ว่างงาน	1. ต้นทุนสูง	1. โรคโควิด-19	1. ความผลผลิตตกต่ำ	1. ต้นทุนสูง	1. ขาดแคลนน้ำ	1. ภัยแล้ง
		2. ผลผลิตน้อยกว่าปกติ		2. แหล่งน้ำไม่เพียงพอ	2. ขาดแคลนน้ำ		



จัดทำโดย
บริษัท ซีเอสเอ็มไทยคอนสตรัคชั่น 1992 จำกัด

หน้า 7/24



โครงการขยายกำลังการผลิตโรงงานหลอมเหล็ก (ครั้งที่ 1)
บริษัท เซาร์ สตีล อินดัสทรี จำกัด (มหาชน)

ตารางที่ 1 ผลการสำรวจความคิดเห็นของผู้นำชุมชน (ต่อ)

หัวข้อที่สำรวจ	บ้านโคกอุดม	บ้านโคกซีเหล็ก	บ้านโคกลาน	บ้านโสมง	บ้านทศ	บ้านโคกสัน	บ้านคลองอุดม
2. การจ้างแรงงาน							
2.1 การจ้างแรงงานในภาคเกษตรกรรม							
(1) มี	✓	✓	✓	✓	✓	✓	✓
(2) ไม่มี	-	-	-	-	-	-	-
- จำนวนครัวเรือนที่รับจ้างในภาคเกษตรกรรม	80 ครัวเรือน	185 ครัวเรือน	50 ครัวเรือน	20 ครัวเรือน	190 ครัวเรือน	300 ครัวเรือน	150 ครัวเรือน
- คนรับจ้างส่วนใหญ่	คนในท้องถิ่น	คนในท้องถิ่น	คนในท้องถิ่น	คนในท้องถิ่น	คนในท้องถิ่น	คนในท้องถิ่น	คนในท้องถิ่น
- อัตราค่าจ้างโดยเฉลี่ย	325 บาท/วัน	325 บาท/วัน	300 บาท/วัน	350 บาท/วัน	325 บาท/วัน	300 บาท/วัน	300 บาท/วัน
3. การให้บริการด้านการศึกษาและศาสนา							
3.1 โรงเรียนในหมู่บ้าน	1 แห่ง โรงเรียนบ้านโคกอุดม	1 แห่ง โรงเรียนบ้านโคกซีเหล็ก	1 แห่ง โรงเรียนบ้านโคกลาน	ไม่มี	1 แห่ง โรงเรียนบ้านทศ	ไม่มี	1 แห่ง โรงเรียนบ้านโคกอุดม
3.2 วัด	1 แห่ง วัดโคกอุดม	1 แห่ง วัดโคกซีเหล็ก	1 แห่ง วัดโคกลาน	ไม่มี	1 แห่ง วัดอุดมสันติ	2 แห่ง วัดศรีวนาลัย, วัดป่าเกษมสุข	1 แห่ง วัดเนินแสงทอง
3.3 ศาสนสถานอื่นๆ	1 แห่ง ศูนย์ปฏิบัติธรรมโคกอุดม	ไม่มี	ไม่มี	ไม่มี	1 แห่ง ศูนย์ปฏิบัติธรรมบ้านทศ	ไม่มี	ไม่มี



จัดทำโดย
บริษัท ซีเอสเอ็มไทยคอนสตรัคชั่น 1992 จำกัด

หน้า 8/24

ตารางที่ 1 ผลการสำรวจความคิดเห็นของผู้นำชุมชน (ต่อ)

หัวข้อที่สำรวจ	บ้านโคกอุดม	บ้านโคกซึ้งเหล็ก	บ้านโคกลาน	บ้านโสมง	บ้านทศ	บ้านโคกสัน	บ้านคลองอุดม
4. ระยะเวลาและการให้บริการด้านสาธารณสุข							
4.1 ระยะเวลา/เวลาดำเนินการที่โครงการ	โคก-19	โคก-19	โคก-19	โคก-19	โคก-19	โคก-19	โคก-19
4.2 สถานการณ์ในหมู่บ้าน	1 แห่ง	ไม่มี	ไม่มี	ไม่มี	ไม่มี	1 แห่ง	ไม่มี
5. ปัญหาเกี่ยวกับการใช้ไฟฟ้าในหมู่บ้าน	รพ.สค. บ้านโคกอุดม	มีไฟตก	ไม่มี	มีไฟตก ไฟไม่พอ	มีไฟตก	ไม่มี	ไม่มี
6. แหล่งน้ำดื่มในหมู่บ้าน							
(1) น้ำดื่มบรรจุขวด / ถัง	✓	✓	✓	✓	✓	✓	✓
(2) น้ำประปา	-	-	✓	✓	✓	-	-
(3) น้ำฝน	-	-	-	-	-	-	-
(4) น้ำบาดาล	-	-	-	-	-	-	-
(5) น้ำบาดาล	-	-	-	-	-	-	-
(6) ตู้ก้นน้ำหยดลงเหว	-	-	-	-	✓	✓	-
(7) อื่นๆ	-	-	-	-	-	-	-

ตารางที่ 1 ผลการสำรวจความคิดเห็นของผู้นำชุมชน (ต่อ)

หัวข้อที่สำรวจ	บ้านโคกอุดม	บ้านโคกซึ้งเหล็ก	บ้านโคกลาน	บ้านโสมง	บ้านทศ	บ้านโคกสัน	บ้านคลองอุดม
7. แหล่งน้ำดื่มในหมู่บ้าน							
(1) น้ำประปา	✓	✓	✓	✓	✓	✓	✓
(2) น้ำฝน	-	-	-	-	-	-	-
(3) น้ำบาดาล	-	-	-	-	-	-	-
(4) น้ำบาดาล	-	-	-	-	-	-	-
(5) ซึ้นน้ำจากบ่อน้ำธรรมชาติ	-	-	-	✓	-	-	-
(6) อื่นๆ	-	-	-	-	-	-	-
8. ปัญหาเกี่ยวกับการใช้น้ำ							
8.1 ปริมาณและคุณภาพน้ำดื่ม	✓	✓	-	-	✓	✓	✓
(1) ไม่มีปัญหา	-	-	✓	✓	-	-	-
(2) มีปัญหา	-	-	น้ำประปาดื่มไม่ได้ แก้ไข ซื้อน้ำดื่ม	น้ำประปาดื่มไม่ได้ แก้ไข ซื้อน้ำดื่ม	-	-	-
8.2 ปัญหาเกี่ยวกับการใช้น้ำในครัวเรือน							
(1) ไม่มีปัญหา	-	-	✓	-	-	✓	-
(2) มีปัญหา	✓	✓	-	✓	✓	-	✓
	มีตะกอน ฝนปูน	มีตะกอน แก้ไข เจาะท่อบาด	-	บ้านอยู่ไกล น้ำไหลช้า แก้ไข เจาะบ่อน้ำใต้ดิน	น้ำไม่เพียงพอใน หน้าแล้ง	-	น้ำไม่เพียงพอใน หน้าแล้ง
9. กำจัดขยะโดยวิธี							
(1) เมา	-	-	-	-	-	-	-
(2) ผึ่ง	-	-	-	-	-	-	-
(3) พึ่งลงคลอง	-	-	-	-	-	-	-
(4) ใส่ในถังขยะหรือเก็บขยะ มูลฝอยของหน่วยงานที่รับผิดชอบ มาเก็บ	✓	✓	✓	✓	✓	✓	✓



โครงการขยายกำลังการผลิตโรงงานหลอมเหล็ก (ครั้งที่ 1)
บริษัท เซอร์ สตีล อินดัสทรี จำกัด (มหาชน)

ตารางที่ 1 ผลการสำรวจความคิดเห็นของผู้นำชุมชน (ต่อ)

หัวข้อที่สำรวจ	บ้านโคกอุดม	บ้านโคกขี้เหล็ก	บ้านโคกลาน	บ้านโสมง	บ้านทศ	บ้านโคกสัน	บ้านคลองอุดม
10. ผลกระทบสิ่งแวดล้อม							
10.1 ฝุ่น	มี การจราจร	มี ชุมชน, การก่อสร้าง	ไม่มี	มี ชุมชน, โรงงาน	ไม่มี	มี การจราจร	ไม่มี
10.2 เขม่า / คราบน้ำมัน	ไม่มี	มี ชุมชน, การก่อสร้าง	ไม่มี	มี ชุมชน, โรงงาน	มี โรงงาน	ไม่มี	ไม่มี
10.3 อากาศเสีย	มี การจราจร, โรงงาน	ไม่มี	ไม่มี	มี ชุมชน, โรงงาน	ไม่มี	ไม่มี	ไม่มี
10.4 กลิ่น	ไม่มี	ไม่มี	ไม่มี	ไม่มี	ไม่มี	ไม่มี	ไม่มี
10.5 น้ำเสีย	ไม่มี	มี ชุมชน, โรงงาน	มี โรงงาน	มี อุตสาหกรรมใกล้เคียง	มี โรงงาน	ไม่มี	ไม่มี
10.6 ขยะมูลฝอย	ไม่มี	ไม่มี	ไม่มี	มี ชุมชน	ไม่มี	ไม่มี	ไม่มี
10.7 เสียงดัง	มี การจราจร	มี ชุมชน	ไม่มี	มี อุตสาหกรรมใกล้เคียง	ไม่มี	ไม่มี	ไม่มี
10.8 การรบกวนชีวิตประจำวัน	ไม่มี	ไม่มี	ไม่มี	มี โรงงาน	ไม่มี	ไม่มี	ไม่มี
10.9 อื่นๆ	ไม่มี	ไม่มี	ไม่มี	ไม่มี	ไม่มี	ไม่มี	ไม่มี



โครงการขยายกำลังการผลิตโรงงานหลอมเหล็ก (ครั้งที่ 1)
บริษัท เซอร์ สตีล อินดัสทรี จำกัด (มหาชน)

ตารางที่ 1 ผลการสำรวจความคิดเห็นของผู้นำชุมชน (ต่อ)

หัวข้อที่สำรวจ	บ้านโคกอุดม	บ้านโคกขี้เหล็ก	บ้านโคกลาน	บ้านโสมง	บ้านทศ	บ้านโคกสัน	บ้านคลองอุดม
11. รู้จักโครงการขยายกำลังการผลิตโรงงานหลอมเหล็ก (ครั้งที่ 1) บริษัท เซอร์ สตีล อินดัสทรี จำกัด (มหาชน) หรือไม่							
(1) รู้จัก	✓	✓	✓	✓	✓	✓	✓
(2) ไม่รู้จัก	-	-	-	-	-	-	-
12. ที่ผ่านมาในรอบ 1 ปี โครงการเคยสร้างผลกระทบต่อชุมชนหรือไม่							
(1) ไม่เคย	✓	✓	✓	✓	✓	✓	✓
(2) เคย น้ำเข้าน้ำดื่มมีคุณภาพลดลง	-	-	-	-	-	-	-
(3) เคย ปัญหาน้ำเสีย	-	-	-	-	-	-	-
(4) เคย ปัญหาอากาศเสียกลิ่นเหม็น	-	-	-	-	-	-	-
(5) เคย ปัญหาเสียงดัง	-	-	-	-	-	-	-
13. จากข้อที่ 12 เคยร้องเรียนกับหน่วยงานใดบ้าง							
(1) ไม่เคย	-	-	-	-	-	-	-
(2) เคย	-	-	-	-	-	-	-
14. สรุปความคิดเห็นต่อโครงการ							
(1) ผลดีมากกว่าผลเสีย	✓	✓	-	✓	-	-	-
(2) ผลดีเท่ากับผลเสีย	-	-	-	-	-	✓	✓
(3) ผลเสียมากกว่าผลดี	-	-	✓	-	-	-	-
(4) ไม่รู้ / ไม่แน่ใจ	-	-	-	-	✓	-	-



ตารางที่ 1 ผลการสำรวจความคิดเห็นของผู้นำชุมชน (ต่อ)

หัวข้อที่สำรวจ	บ้านโคกอุดม	บ้านโคกสีเหล็ก	บ้านโคกลาน	บ้านโสมง	บ้านทศ	บ้านโคกสัน	บ้านคลองอุดม
15. ข้อเสนอแนะเกี่ยวกับการดำเนินโครงการ							
(1) ต้องการทราบข่าวสารการดำเนินงานต่างๆ ที่สามารถเปิดเผยได้ เช่น เอกสาร จดหมายข่าว	-	✓	-	✓	-	✓	✓
(2) มีเจ้าหน้าที่ประสานงาน รับทราบปัญหาที่เกิดขึ้นต่อชุมชน	✓	✓	✓	✓	✓	✓	✓
(3) มีการจัดการสิ่งแวดล้อมที่มีประสิทธิภาพ	✓	✓	✓	✓	✓	-	✓
(4) มีระบบป้องกันควบคุมเขตพื้นที่	✓	✓	-	✓	-	-	✓
(5) ให้ออกัสแก่คนในพื้นที่เข้าทำงานตามความสามารถ และวุฒิการศึกษาที่โครงการต้องการ	✓	✓	-	✓	-	✓	✓
(6) เปิดให้ชาวบ้าน/อบต./เทศบาล/หน่วยงานราชการ เข้าร่วมตรวจสอบการดำเนินงานได้	✓	✓	-	✓	✓	✓	✓
(7) ให้ความช่วยเหลือสนับสนุนกิจกรรมต่างๆ ในชุมชนตามความเหมาะสม	-	✓	✓	✓	✓	✓	✓
(8) แสดงความรับผิดชอบต่อความเสียหายทั้งต่อชีวิต ทรัพย์สิน และสิ่งแวดล้อม หากผลการสอบสวนสืบสวน พบว่าเป็นการกระทำของโครงการ	-	✓	-	✓	-	-	✓
(9) อื่นๆ	-	-	-	-	-	-	-

ตารางที่ 1 ผลการสำรวจความคิดเห็นของผู้นำชุมชน (ต่อ)

หัวข้อที่สำรวจ	บ้านโคกอุดม	บ้านโคกสีเหล็ก	บ้านโคกลาน	บ้านโสมง	บ้านทศ	บ้านโคกสัน	บ้านคลองอุดม
16. การเข้าร่วมกิจกรรมของบริษัทฯ ในรอบ 1 ปีที่ผ่านมา							
(1) ทราบและเคยเข้าร่วม	-	✓	-	✓	✓	✓	-
(2) ทราบแต่ไม่เคยเข้าร่วม	-	-	✓	-	-	-	-
(3) ไม่ทราบแต่เคยเข้าร่วม	-	-	-	-	-	-	-
(4) ไม่ทราบและไม่เคยเข้าร่วม	✓	-	-	-	-	-	✓
17. กิจกรรมที่เคยเข้าร่วม							
(1) โครงการสนับสนุนด้านกีฬา	✓	✓	✓	✓	✓	-	-
(2) โครงการสนับสนุนด้านอาชีพ	-	-	-	✓	-	✓	-
(3) โครงการสนับสนุนด้านสุขภาพ	-	✓	-	✓	-	✓	-
(4) โครงการเกี่ยวกับผู้สูงอายุและผู้พิการ	-	✓	-	-	-	-	✓
(5) โครงการด้านการศึกษา	✓	✓	-	✓	✓	✓	-
(6) โครงการด้านศาสนา	✓	✓	-	✓	-	-	✓
(7) โครงการสนับสนุนด้านสังคมและสิ่งแวดล้อม	-	-	✓	✓	-	-	✓

ตารางที่ 1 ผลการสำรวจความคิดเห็นของผู้นำชุมชน (ต่อ)

หัวข้อที่สำรวจ	บ้านโคกอุดม	บ้านโคกชีเหล็ก	บ้านโคกลาน	บ้านโหมง	บ้านทศ	บ้านโคกต้น	บ้านคลองอุดม
18. ความพึงพอใจต่อทีมงานและงานกิจกรรม							
(1) พึงพอใจมากที่สุด	-	-	-	-	-	-	-
(2) พึงพอใจมาก	✓	✓	-	✓	✓	✓	✓
(3) พึงพอใจปานกลาง	-	-	✓	-	-	-	-
(4) พึงพอใจน้อย	-	-	-	-	-	-	-
(5) ไม่พึงพอใจ	-	-	-	-	-	-	-
19. อนาคตหากใหญ่สหกรณ์ได้มีโอกาสดำเนินงานในบริษัทหรือไม่							
(1) อยากให้มีโอกาสได้ทำงานที่บริษัท	✓	✓	✓	✓	✓	✓	✓
(2) ไม่อยากให้มีโอกาสทำงานที่บริษัท	-	-	-	-	-	-	-

ตารางที่ 1 ผลการสำรวจความคิดเห็นของผู้นำชุมชน (ต่อ)

หัวข้อที่สำรวจ	บ้านคลองมะเดา	บ้านใหม่โคกอุดม	บ้านโสกโคกอุดม	บ้านวัดตาปากจิก	บ้านโคกหนองวงพัฒนา	บ้านกระเดียง	บ้านสระแทน
1. ข้อมูลลักษณะทางประชากร เศรษฐกิจและสังคม							
1.1 ข้อมูลด้านประชากร							
- จำนวนครัวเรือนในหมู่บ้าน	252 ครัวเรือน	1,065 ครัวเรือน	1,540 ครัวเรือน	125 ครัวเรือน	350 ครัวเรือน	340 ครัวเรือน	450 ครัวเรือน
- อาชีพหลักส่วนใหญ่ของประชากร	เกษตรกร	เกษตรกร	รับจ้าง	เกษตรกร	รับจ้าง	เกษตรกร	รับจ้าง
- อาชีพรอง	1. รับจ้าง	1.ค้าขาย	รับจ้าง	1. รับจ้าง	1. เกษตรกร	1. โรงงาน	1.ค้าขาย
- รายได้เฉลี่ยต่อปีของประชากร	2. พนักงานโรงงาน	-	-	-	2. ค้าขาย	-	2. เกษตรกรรม
- ปัญหาในการประกอบอาชีพ	100,000 บาทปี	180,000 บาทปี	250,000 บาทปี	60,000 บาทปี	100,000 บาทปี	100,000 บาทปี	300,000 บาทปี
	มี	มี	มี	มี	มี	มี	มี
	1. ขาดแคลนน้ำ	1. ภัยธรรมชาติ	1. เศรษฐกิจแย่ลง	1.ขาดแคลนที่ดินทำกิน	1. เศรษฐกิจตกต่ำ	1. โรคระบาดโควิด-19	1.ว่างงาน
			2. อุทกภัยธรรมชาติ	2. ผลผลิตราคาตกต่ำ			

ตารางที่ 1 ผลการสำรวจความคิดเห็นของผู้นำชุมชน (ต่อ)

หัวข้อที่สำรวจ	บ้านคลองมะเดา	บ้านใหม่โคกอุดม	บ้านโสกโคกอุดม	บ้านวัดตาปาก	บ้านโคกหนองม่วงพัฒนา	บ้านกระเดื่อง	บ้านสระแท่น
2. การจ้างแรงงาน							
2.1 การจ้างแรงงานในภาคเกษตรกรรม							
(1) มี	✓	✓	✓	✓	✓	✓	✓
(2) ไม่มี	-	-	-	-	-	-	-
- จำนวนครัวเรือนที่รับจ้างในภาคเกษตรกรรม	150 ครัวเรือน	120 ครัวเรือน	100 ครัวเรือน	70 ครัวเรือน	30 ครัวเรือน	204 ครัวเรือน	50 ครัวเรือน
- คนรับจ้างส่วนใหญ่	คนในท้องถิ่น	คนในท้องถิ่น	คนในท้องถิ่น	คนในท้องถิ่น	มาจากที่อื่น	คนในท้องถิ่น	คนในท้องถิ่น
- อัตราค่าจ้างโดยเฉลี่ย	300 บาท/วัน	350 บาท/วัน	400-500 บาท/วัน	320 บาท/วัน	350-400 บาท/วัน	350 บาท/วัน	300-500 บาท/วัน
3. การใช้บริการด้านการศึกษาและศาสนา							
3.1 โรงเรียนในหมู่บ้าน	มี โรงเรียนคลองอุดม	มี โรงเรียนเตรียมอุดมศึกษาน้อมเกล้า กบินทร์บุรี	มี โรงเรียนจันทรีกระจ่าง ศพด.หนองกี่	มี โรงเรียนโคกสัน	มี โรงเรียนอนุบาลขอนแก่น	มี โรงเรียนบ้านกระเดื่อง	มี โรงเรียนบ้าน กระเดื่อง
3.2 วัด	1 แห่ง วัดคลองมะเดา	ไม่มี	ไม่มี	มี วัดโคกสัน	ไม่มี	มี วัดศรีโพธิ์ทอง	มี วัดสระแท่น
3.3 ศาสนาสถานอื่นๆ	ไม่มี	ไม่มี	ไม่มี	ไม่มี	ไม่มี	ไม่มี	ไม่มี

ตารางที่ 1 ผลการสำรวจความคิดเห็นของผู้นำชุมชน (ต่อ)

หัวข้อที่สำรวจ	บ้านคลองมะเดา	บ้านใหม่โคกอุดม	บ้านโสกโคกอุดม	บ้านวัดตาปาก	บ้านโคกหนองม่วงพัฒนา	บ้านกระเดื่อง	บ้านสระแท่น
4. โรคระบาดและการใช้บริการด้านสาธารณสุข							
4.1 โรคระบาด/โรคติดต่อ ที่เคยระบาด	โควิด-19	โควิด-19	โควิด-19	โควิด-19	โควิด-19	โควิด-19	โควิด-19
4.2 สถานการณ์ภัยในหมู่บ้าน	ไม่มี	ไม่มี	ไม่มี	ไม่มี	มี รพ.สต.หนองกี่	ไม่มี	ไม่มี
5. ปัญหาเกี่ยวกับการใช้ไฟฟ้าในหมู่บ้าน	ไม่มี	ไม่มี	ไม่มี	ไม่มี	ไม่มี	มี ไฟตก	มี ไฟตก
6. แหล่งน้ำดื่มในหมู่บ้าน							
(1) น้ำดื่มบรรจุขวด / ถัง	✓	✓	✓	✓	✓	✓	✓
(2) น้ำประปา	-	-	-	-	-	-	✓
(3) น้ำฝน	-	-	-	-	-	-	-
(4) น้ำบาดาล	-	-	-	-	-	-	-
(5) น้ำบาดาล	-	-	-	-	-	-	-
(6) ตู้กดน้ำหยดเหรียญ	-	-	-	-	-	-	✓
(7) อื่นๆ	-	-	-	-	-	-	-



โครงการขยายกำลังการผลิตโรงงานหลอมเหล็ก (ครั้งที่ 1)
บริษัท เซอร์ สตีล อินดัสทรี จำกัด (มหาชน)

ตารางที่ 1 ผลการสำรวจความคิดเห็นของผู้นำชุมชน (ต่อ)

หัวข้อที่สำรวจ	บ้านคลองมะเดา	บ้านใหม่โคกอุดม	บ้านโสกโคกอุดม	บ้านรัชดาปัจฉิก	บ้านโคกหนองม่วงพัฒนา	บ้านกระเดื่อง	บ้านสระแท่น
7. แหล่งน้ำใช้ของหมู่บ้าน							
(1) น้ำประปา	✓	✓	✓	✓	✓	✓	✓
(2) น้ำฝน	-	-	-	-	-	-	-
(3) น้ำบ่อตื้น	-	-	-	-	-	-	-
(4) น้ำบาดาล	-	-	-	✓	✓	-	-
(5) ชื่อน้ำจากธรรมชาติ	-	-	-	-	-	-	-
(6) อื่นๆ	-	-	-	-	-	-	-
8. ปัญหาเกี่ยวกับกรใช้น้ำ							
8.1 ปริมาณและคุณภาพน้ำดื่ม							
(1) ไม่มีปัญหา	✓	✓	✓	-	✓	✓	✓
(2) มีปัญหา	-	-	-	มีตะกอนเล็กน้อย แก้ไข ติดตั้งกรองน้ำ	-	-	-
8.2 ปัญหาเกี่ยวกับน้ำใช้ในครัวเรือน							
(1) ไม่มีปัญหา	✓	-	-	-	✓	-	-
(2) มีปัญหา	-	ขาดแคลนน้ำ	น้ำไม่เพียงพอ แก้ไข แจกแจกบาด	น้ำไม่ไหล มีตะกอน แก้ไข ใช้น้ำประปาส่วนภูมิภาค	-	มีหินปูน แก้ไข เครื่องกรองน้ำ	ปูน มีตะกอน
9. ก่อจัดขยะโดยวิธี							
(1) เมา	-	-	-	-	-	-	-
(2) ผึ่ง	-	-	-	-	-	-	-
(3) ทิ้งลงคลอง	-	-	-	-	-	-	-
(4) ไล่ไปถึงขยะให้รถเก็บขนขยะมูลฝอย ของหน่วยงานที่มีขีดความสามารถ	✓	✓	✓	✓	✓	✓	✓



จัดทำโดย
บริษัท ซีเอสทีเอ็นไทยคอนสตรัคชั่น 1992 จำกัด

หน้า 19/24



โครงการขยายกำลังการผลิตโรงงานหลอมเหล็ก (ครั้งที่ 1)
บริษัท เซอร์ สตีล อินดัสทรี จำกัด (มหาชน)

ตารางที่ 1 ผลการสำรวจความคิดเห็นของผู้นำชุมชน (ต่อ)

หัวข้อที่สำรวจ	บ้านคลองมะเดา	บ้านใหม่โคกอุดม	บ้านโสกโคกอุดม	บ้านรัชดาปัจฉิก	บ้านโคกหนองม่วงพัฒนา	บ้านกระเดื่อง	บ้านสระแท่น
10. ผลกระทบสิ่งแวดล้อม							
10.1 ดุ่น	มี โรงงาน	มี อุตสาหกรรม	มี ก่อสร้างถนน อุตสาหกรรม	มี ชุมชน, อุตสาหกรรม	มี การจราจร	ไม่มี	มี การจราจร
10.2 เขม่า / ครัน	ไม่มี	ไม่มี	ไม่มี	มี ชุมชน, อุตสาหกรรม	ไม่มี	ไม่มี	ไม่มี
10.3 อากาศเสีย	ไม่มี	ไม่มี	ไม่มี	มี ชุมชน, อุตสาหกรรม	ไม่มี	ไม่มี	มี อุตสาหกรรม การจราจร
10.4 กลิ่น	มี ฟาร์มสัตว์	มี อุตสาหกรรม	มี อุตสาหกรรม	มี ชุมชน, อุตสาหกรรม	ไม่มี	มี ลามาโน	ไม่มี
10.5 น้ำเสีย	ไม่มี	ไม่มี	ไม่มี	มี ชุมชน, อุตสาหกรรม	มี อุตสาหกรรม	มี ลามาโน, โรงงาน	ไม่มี
10.6 ขยะมูลฝอย	ไม่มี	ไม่มี	ไม่มี	มี ชุมชน, อุตสาหกรรม	ไม่มี	ไม่มี	ไม่มี
10.7 เสียงดัง	มี การจราจร	ไม่มี	ไม่มี	มี ชุมชน, อุตสาหกรรม	ไม่มี	ไม่มี	มี อุตสาหกรรม การจราจร
10.8 การขนส่งเสียอันตราย	ไม่มี	ไม่มี	ไม่มี	ไม่มี	ไม่มี	ไม่มี	ไม่มี
10.9 อื่นๆ	ไม่มี	ไม่มี	ไม่มี	ไม่มี	ไม่มี	ไม่มี	ไม่มี



จัดทำโดย
บริษัท ซีเอสทีเอ็นไทยคอนสตรัคชั่น 1992 จำกัด

หน้า 20/24

ตารางที่ 1 ผลการสำรวจความคิดเห็นของผู้นำชุมชน (ต่อ)

หัวข้อที่สำรวจ	บ้านคลองมะเดา	บ้านใหม่โคกอุดม	บ้านโคกอุดม	บ้านรัชดาปัจฉิม	บ้านโคกหนองม่วงพัฒนา	บ้านกระเดื่อง	บ้านสระแท่น
11. รู้จักโครงการขยายกำลังการผลิตโรงงานหลอมเหล็ก (ครั้งที่ 1) บริษัท เซอร์ สตีล อินดัสทรี จำกัด (มหาชน) หรือไม่ (1) รู้จัก (2) ไม่รู้จัก	✓ -	✓ -	✓ -	✓ -	✓ -	✓ -	✓ -
12. ที่ผ่านมาในรอบ 1 ปี โครงการเคยสร้างผลกระทบด้านสิ่งแวดล้อมต่อชุมชนหรือไม่ (1) ไม่เคย (2) เคย นำใช้น้ำดื่มมีคุณภาพตลอด (3) เคย ปัญหาน้ำเสีย (4) เคย ปัญหามลพิษกลิ่นเหม็น (5) เคย ปัญหามลพิษดัง	✓ - - - -	✓ - - - -	✓ - - - -	✓ - - - -	✓ - - - -	✓ - - - -	- - - ✓ -
13. จากข้อที่ 12 เคยร้องเรียนกับหน่วยงาน (1) ไม่เคย (2) เคย	- -	- -	- -	- -	- -	- -	✓ -
14. สรุปความคิดเห็นต่อโครงการ (1) ผลดีมากกว่าผลเสีย (2) ผลดีเท่ากับผลเสีย (3) ผลเสียมากกว่าผลดี (4) ไม่รู้ / ไม่แน่ใจ	- ✓ - -	- - - ✓	- ✓ - -	- - - ✓	- - - ✓	✓ - - -	- ✓ - -

ตารางที่ 1 ผลการสำรวจความคิดเห็นของผู้นำชุมชน (ต่อ)

หัวข้อที่สำรวจ	บ้านคลองมะเดา	บ้านใหม่โคกอุดม	บ้านโคกอุดม	บ้านรัชดาปัจฉิม	บ้านโคกหนองม่วงพัฒนา	บ้านกระเดื่อง	บ้านสระแท่น
15. ข้อเสนอแนะเกี่ยวกับการดำเนินโครงการ (1) ต้องการทราบข่าวสารการดำเนินงานต่างๆ ที่สามารถเปิดเผยได้ เช่น เอกสารจดหมายข่าว (2) มีเจ้าหน้าที่ประสานงาน รับทราบปัญหาที่เกิดขึ้นต่อชุมชน (3) มีการ จัด การ สิ่ง แวด ล้อม ที่มีประสิทธิภาพ (4) มีระบบป้องกันควบคุมมลพิษที่ดี (5) ให้โอกาสแก่คนในพื้นที่เข้าทำงานตามความสามารถ และวุฒิการศึกษาที่โครงการต้องการ (6) เปิดให้ชาวบ้าน/อบต./เทศบาล/หน่วยงานราชการ เข้าตรวจสอบการดำเนินงานได้ (7) ให้ความช่วยเหลือ/สนับสนุนกิจกรรมต่างๆ ในชุมชนตามความเหมาะสม (8) แสดงความรับผิดชอบต่อความเสียหายทั้งต่อชีวิต ทรัพย์สิน และสิ่งแวดล้อม หากผลการสอบสวนสืบสวน พบว่าเป็นการกระทำของโครงการ (9)อื่นๆ	✓ - - - ✓ ✓ ✓ - -	- - - ✓ - - - - -	✓ ✓ - - ✓ ✓ - - -	- - - ✓ - - - - -	- - ✓ - - - - -	- ✓ ✓ ✓ - - - - -	✓ - - - - - - - -

ตารางที่ 1 ผลการสำรวจความคิดเห็นของผู้นำชุมชน (ต่อ)

หัวข้อที่สำรวจ	บ้านคลองมะเดา	บ้านใหม่โคกอุดม	บ้านโสกโคกอุดม	บ้านรัชดาปำจิก	บ้านโคกหนองม่วงพัฒนา	บ้านกระเดื่อง	บ้านสระแท่น
16. การเข้าร่วมกิจกรรมของบริษัทฯ ในรอบ 1 ปีที่ผ่านมา							
(1) ทราบและเคยเข้าร่วม	✓	✓	✓	✓	✓	✓	-
(2) ทราบแต่ไม่เคยเข้าร่วม	-	-	-	-	-	-	-
(3) ไม่ทราบแต่เคยเข้าร่วม	-	-	-	-	-	-	-
(4) ไม่ทราบและไม่เคยเข้าร่วม	-	-	-	-	-	-	✓
17. กิจกรรมที่เคยเข้าร่วม							
(1) โครงการสนับสนุนด้านกีฬา	-	-	-	-	✓	-	-
(2) โครงการสนับสนุนด้านอาชีพ	-	-	-	-	-	-	-
(3) โครงการสนับสนุนด้านสุขภาพ	-	-	-	-	-	-	-
(4) โครงการเกี่ยวกับผู้สูงอายุและผู้พิการ	✓	✓	✓	✓	-	-	✓
(5) โครงการด้านการศึกษา	-	-	-	✓	✓	✓	✓
(6) โครงการด้านศาสนา	✓	-	✓	✓	✓	✓	-
(7) โครงการสนับสนุนด้านสังคมและสิ่งแวดล้อม	-	-	✓	-	-	✓	-

ตารางที่ 1 ผลการสำรวจความคิดเห็นของผู้นำชุมชน (ต่อ)

หัวข้อที่สำรวจ	บ้านคลองมะเดา	บ้านใหม่โคกอุดม	บ้านโสกโคกอุดม	บ้านรัชดาปำจิก	บ้านโคกหนองม่วงพัฒนา	บ้านกระเดื่อง	บ้านสระแท่น
18. ความพึงพอใจต่อทีมงานและงานกิจกรรม							
(1) พึงพอใจมากที่สุด	✓	-	-	-	-	-	-
(2) พึงพอใจมาก	-	✓	✓	-	✓	-	-
(3) พึงพอใจปานกลาง	-	-	-	✓	-	✓	✓
(4) พึงพอใจน้อย	-	-	-	-	-	-	-
(5) ไม่พึงพอใจ	-	-	-	-	-	-	-
19. อนาคตหากไม่บุตรหลานได้มีโอกาสดำรงงานในบริษัทหรือไม่							
(1) ยายากไม่มีโอกาสได้ทำงานที่บริษัท	✓	✓	✓	✓	✓	✓	✓
(2) ไม่ยากไม่มีโอกาสทำงานที่บริษัท	-	-	-	-	-	-	-